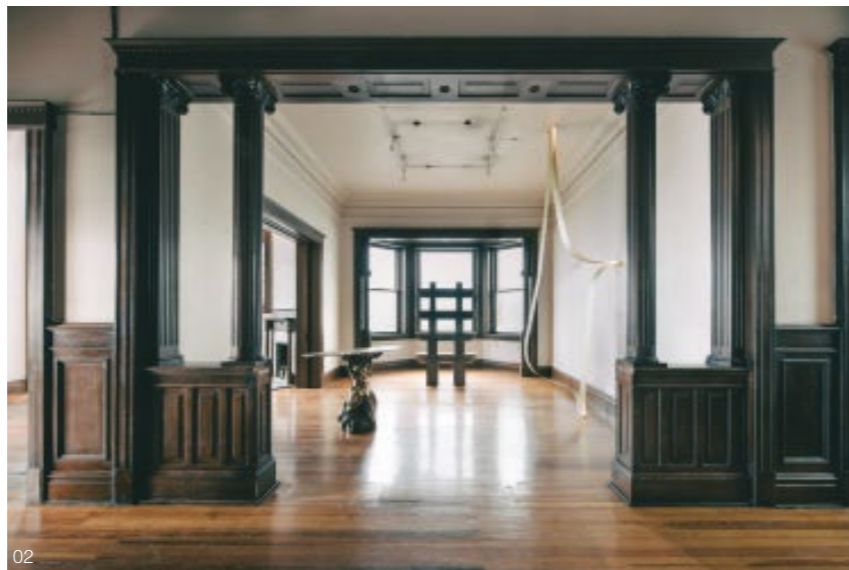


01



02

灵魂抛物线

THE PRODUCTS OF HÉCTOR ESRAWE

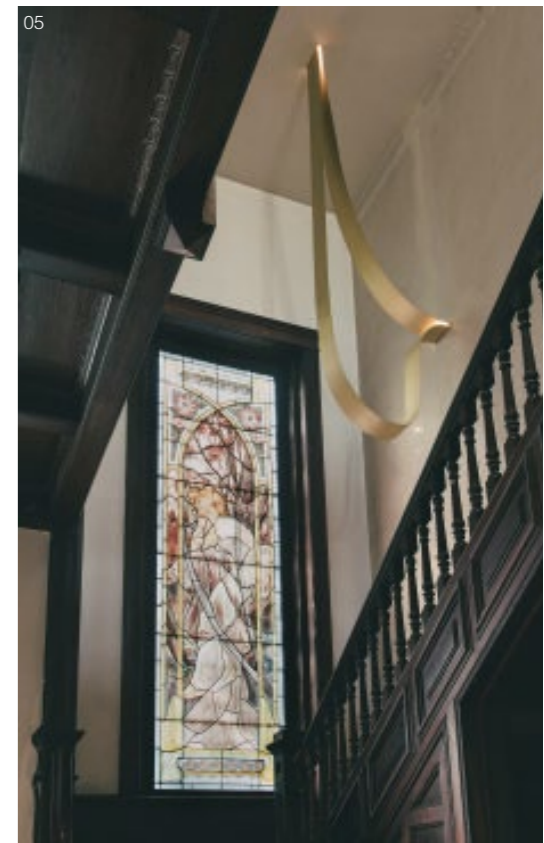
设计 [墨西哥] Héctor Esrawe



03



04



05

最近在墨西哥城举办的 Masa Galería 2020 “Recover / Uncover” 展上, Esrawe Studio 创始人兼设计师 Héctor Esrawe 的最新系列照明装置大放异彩。本次展出的 3 个系列分别为: “Shifting Parábola” (移动的抛物线), 这组装置的设计理念基于 2019 年的 “Parábola” 系列, 它以不同的尺度, 努力探索灯光在金属表面游走的方式; “Grids” (网格), 一个雕塑结构的集合; “Paralela & Catenaria”, 该系列是设计师第一次研究雕塑灯具。

Shifting Parábola (图 01—图 05)

这是一个具有雕塑感的大型照明系列, 它们与空间结合, 并与之形成一种对话关系。该系列用黄铜薄板制成, 其形状主要取决于材料整体的重量和柔韧性, 以及灯具与天花或地板间的位置所产生的张力。当打开开关, 灯具的光源部位被灯光充盈, 使灯具整体成为一组雕塑, 与所处的空间形成强烈对比。

限量版: 10 件

材料: 哑光铜材 LED 灯 紧固构件

尺寸: 125 cm × 20 cm × h 388 cm

140 cm × 20 cm × h 300 cm

摄影: Genevieve Lutkin



06



07



08

Paralela & Catenaria(图06—图09)

该系列曾于2019年5月在墨西哥城的Chic by Accident画廊展出。

Paralela

限量版:10件

材料:哑光铜材 LED灯 紧固构件

尺寸:11 cm × 20 cm × h 405 cm

Catenaria

限量版:10件

材料:哑光铜材 LED灯 紧固构件

尺寸:35 cm × 20 cm × h 405 cm

摄影:Pablo Da Ronco

Grids(图10—图13)

由连续的金属网格(材质为铜或铁)构成的一系列不同形状和比例的结构,每个单元都可以容纳1根或多根蜡烛。

随着蜡烛被点燃,融化,逐渐向下流入这些金属网格中,烛蜡的慢慢堆积,创造一个不断处于变化中的形态。随着时间的流逝,形成了有机、随机和充满戏剧性的表情。

Grid 01

限量版:10件

材料:法兰钢 蜡烛

尺寸:30 cm × 22 cm × h 37 cm

Grid 02

限量版:10件

材料:哑光铜材 蜡烛

尺寸:5 cm × 25 cm × h 54 cm

Grid 03

限量版:10件

材料:哑光铜材 蜡烛

尺寸:5 cm × 37 cm × h 86 cm

摄影:Genevieve Lutkin

(编译:麦子)

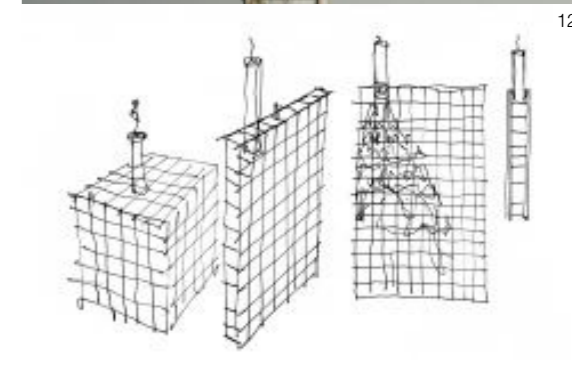
收稿日期:2020.3.24



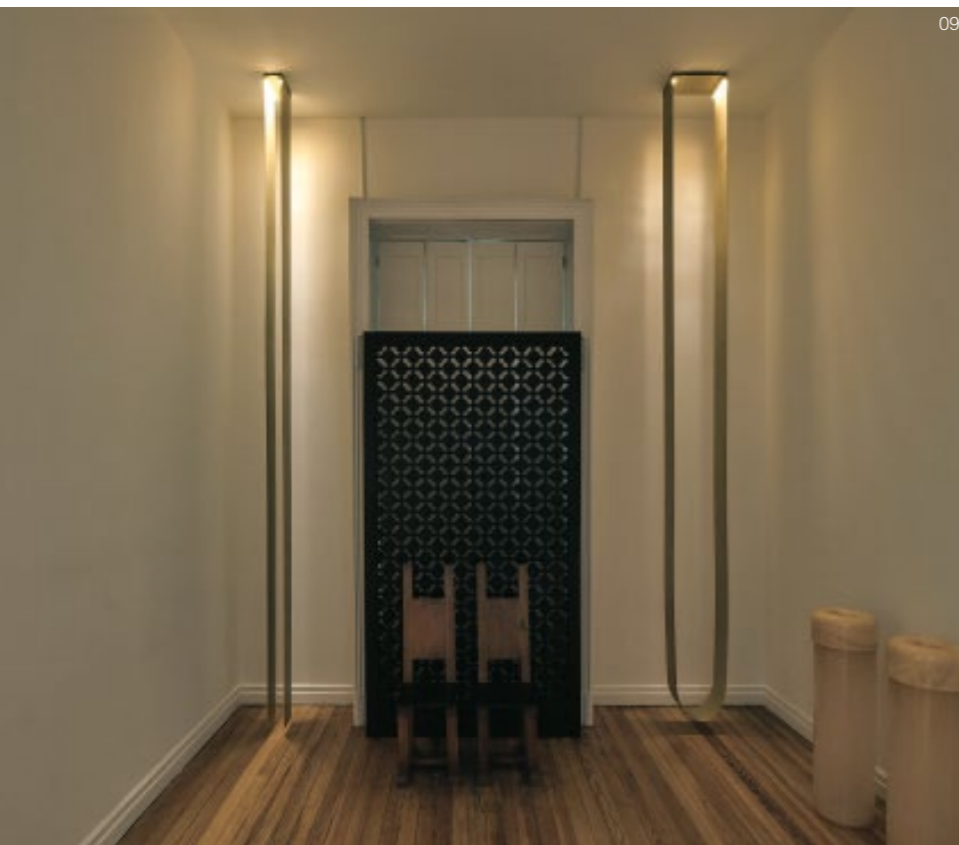
10



11



12



09



13