

THE PLANET WOMEN

At bAr

International Magazine of Space Design | bob |

LAUNCH



SUSPENSE **ALL NEW**
THRILLS!



3D

IN TRU-STEREO
3D DIMENSION

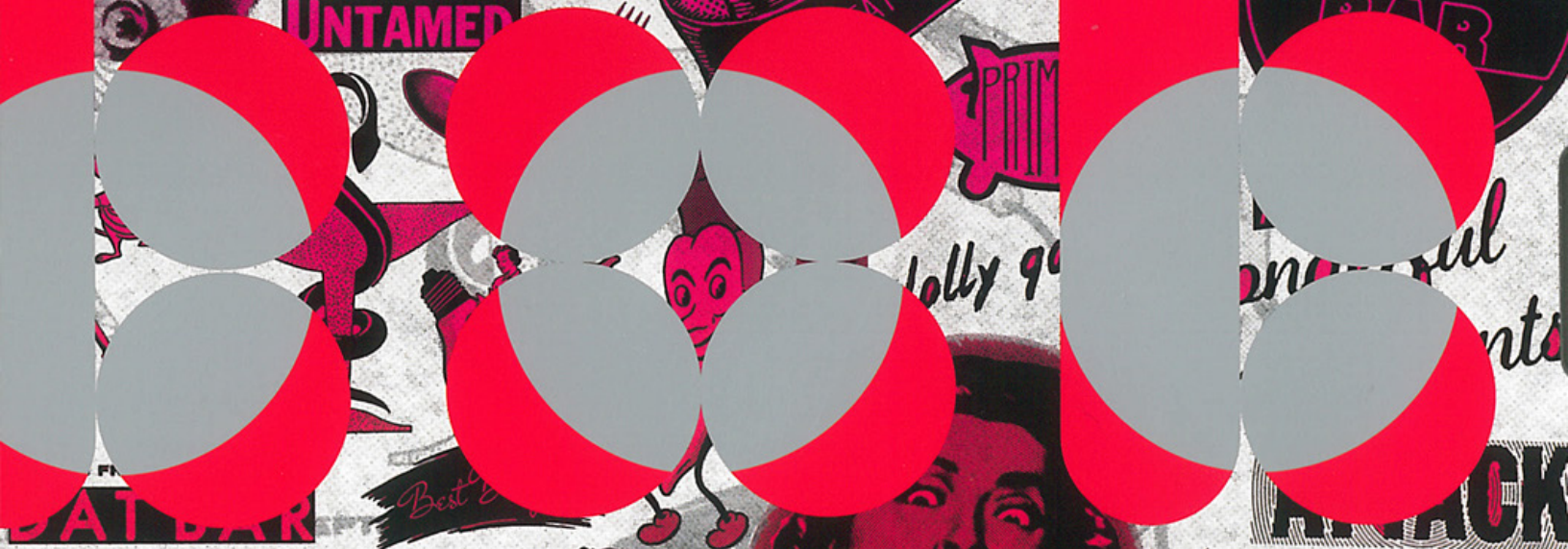
**CRAZY KIDS...LIVING TO A
WILD ROCK 'N ROLL BEAT**

**HOT ROD
GANG**

UNTAMED



EAT AND CRAFT DR



DAT BAR

AT BAR

POISON WARNING



SEE! go

**Keep your
Powder Dr**



9 771739 284009
ISSN 1739-2845

20

il Magazine of Space Design | bob |

**DIRTY HANDS CO. | COCA-COLA HEADQUARTERS |
CITIZENM NEW YORK TIMES SQUARE | WIEDEN+KENNEDY
NEW YORK | YOUNG AT ART MUSEUM | bob COORDINATION**

NUMERO 111

bob COLLECTION :

In
Passionate
PATHECOLOR

JULIO DE MUCHA_Esrawe Studio

REFUSE INTERLOMAS_Isauro Huizar

TACOS & TEQUILA_Alvarez-Brock Design

***Each month bob collection introduces diverse spaces themed with a given subject for the month. So far over twenty-six themes have been introduced. Detailed information can be found from bob INDEX on p.174.
 ***bob collection은 독자들에게 각각의 주제에 따른 다양한 디자인의 공간을 소개하고 있습니다. 지금까지 모두 26종류의 테마가 소개되었으며 보다 자세한 사항은 p174 bob INDEX에서 확인하실 수 있습니다.

LLAMA_Kilo + Hz + BIG



LATIN AMERICAN STYLE JULIO DE MUCHA

Design_Héctor Esrawe / Esrawe Studio **Design team**_Anna Salcedo, Daniel Lundqvist **Graphic identity**_Mariana Gibert **Client**_Julio de Mucha **Location**_Av. Amsterdam 264, Hipódromo, Cuauhtémoc, 06700, Mexico City, Mexico **Built area**_130m² **Completion**_November 2012 **Finishing materials**_Floor / Polished concrete finishes with grey paint epoxy, Wall & Ceiling / Vinyl grey matte paint **Photographer**_Jaime Navarro **Editorial designer**_Baik Mina **Editor**_Kim Jayoung

Julio de Mucha is a Mexican brand that has been producing top-quality, handcrafted shoes for the last 23 years. However, up until recently, they didn't have a store of their own. By the end of 2012, the first 'Shoeroom' opened to the public in the hip neighborhood of La Condesa, Mexico City. Woven threads and maple wood sheets give the store its unique personality. The threads symbolize the process that defines the essence of every pair of shoes: the fact that they are handwoven, a craft that nowadays is carried out in just a few places of the world. These two dominant elements, wood and threads, were used to build the seats and the shoe shelves, both featuring the brand's logo.

홀리오 데 무차는 지난 23년간 최고급 수제 신발을 만들어온 멕시코 브랜드로, 오랜 역사에도 불구하고 최근까지 브랜드 매장을 단 한 지점도 보유하고 있지 않았다. 그리고 마침내 2012년 말, 멕시코 시티의 라 콘데사 인근 지역에 이들의 첫 번째 '신발 매장'이 문을 열었다. 서로 엮여 있는 실 가닥과 단풍나무 원목 판재로 꾸며진 매장은 이곳만의 독특한 분위기를 형성한다. 실 가닥들은 손으로 엮어 신발을 만드는 핵심 작업과정을 상징하는데, 현재까지 이러한 방식으로 신발을 만드는 곳은 세계적으로 손가락에 꼽을 정도만이 남아있다. 목재와 실이라는 두 가지 주요 디자인 요소는 의자와 신발 진열대 및 브랜드 로고 디자인에 적용됐다. 글 제공 : 에스로 스튜디오

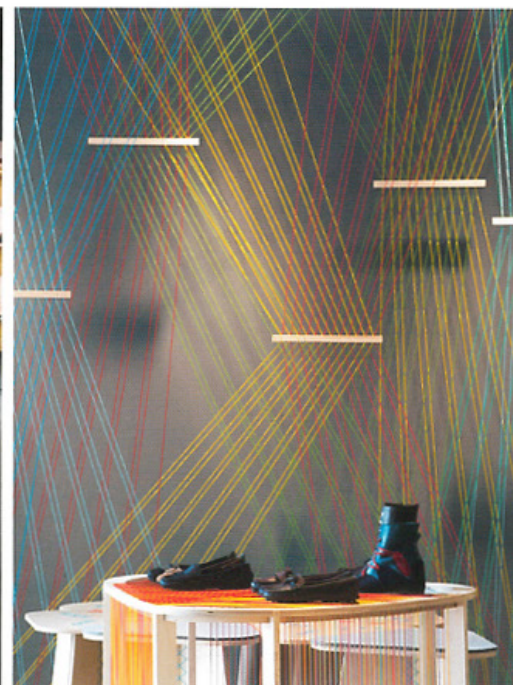
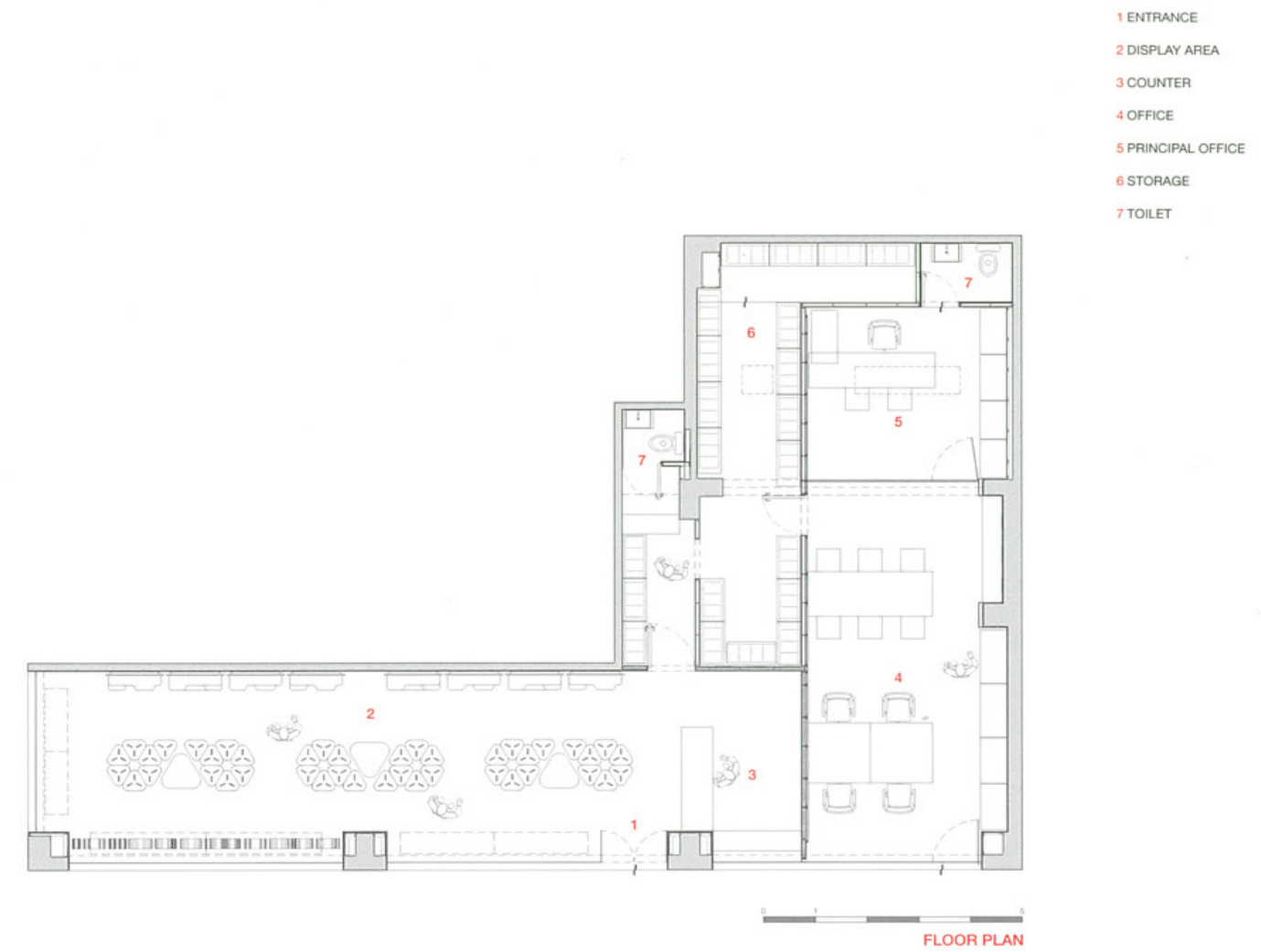


Exterior view





View of the store where various shoes are displaying on the unique designed shelves



Various shoe shelves and seats which are made with wood and woven threads



