



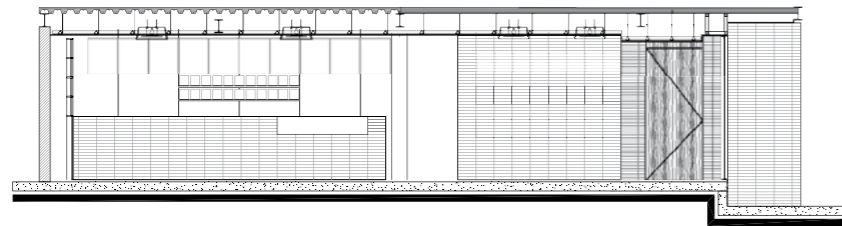
Tierra Garat

Proyecto arquitectónico **Architectural Project:** ESRAWE + CADENA

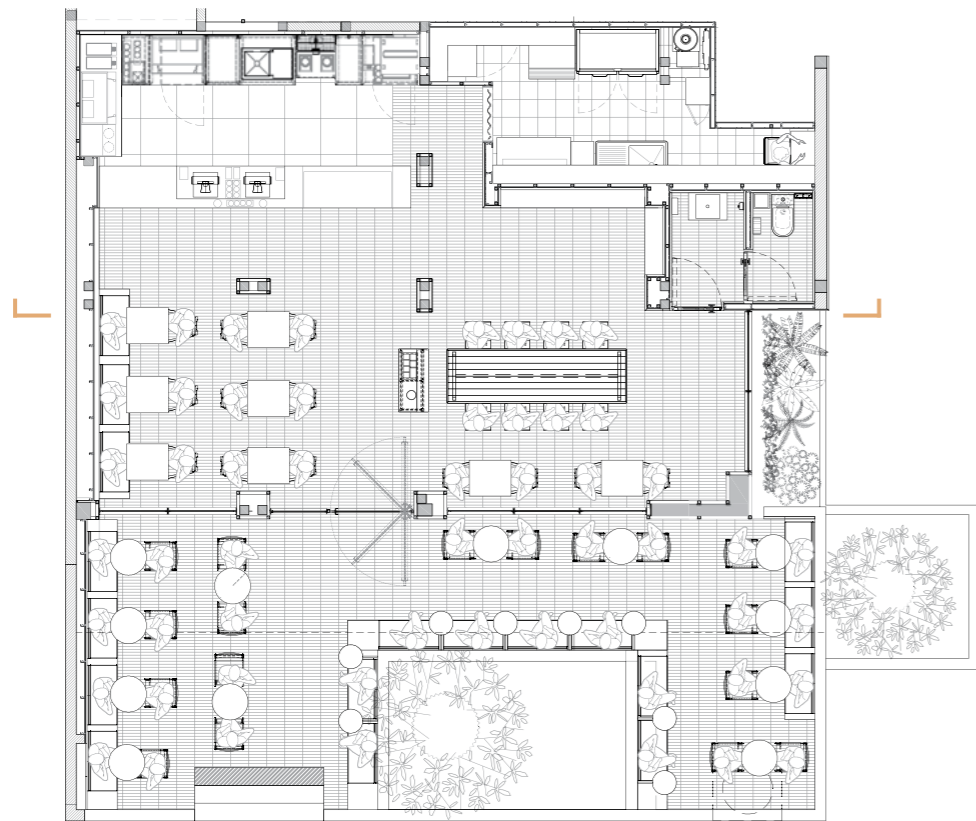
Fotografía **Photography:** Jaime Navarro

Lugar **Location:** Ciudad de México

Año **Year:** 2017



Sección Section



Planta Plan



Café Garat tiene una sólida historia en la vida de los mexicanos como el primer café gourmet en tiendas de autoservicio, que ahora se reinventa como la marca TIERRA-GARAT®. Su concepto integral retoma, como material, las fincas cafetaleras a lo largo y ancho de la Tierra. En Tierra Garat Masaryk, la calidad espacial, los materiales, la iluminación, el mobiliario, las vajillas y accesorios se originan a partir de un lenguaje vernáculo que define una expresión básica, pero confortable y cálida, presentado como un concepto contemporáneo. Texturas extraídas del cuero bordado, los relieves de la piel, tejidos y la tierra crean un lenguaje que integra los elementos en sus distintas aplicaciones, para imprimir una personalidad particular a la marca. •

Café Garat is a well-established presence in the life of Mexicans as the first gourmet coffee sold in supermarkets, and it has now reinvented itself as the TIERRA-GARAT® brand. The overarching concept is based on coffee plantations all around the world. The spatial quality, materials, lighting, furnishings, tableware and accessories in Tierra Garat Masaryk all share a vernacular language that defines a down-to-earth, comfortable, and cozy setting with a contemporary design. Textures are inspired by embroidered and embossed leather, fabrics, and the soil itself, combining to create a language that blends the elements in their different applications to give the brand its unique personality. •

Héctor Esrawe (Ciudad de México, 1968) es diseñador industrial por la Universidad Iberoamericana. Inició su trabajo como diseñador independiente bajo la firma Esrawe Studio.
www.esrawe.com

Ignacio Cadena (Sonora, 1967) estudió Artes Plásticas en Nueva York y Los Angeles, arquitectura en California y una maestría en Diseño Arquitectónico en Sci-Arc. Es fundador de C+A @ CADENA + ASOC. CONCEPT DESIGN. En 2009 cofundó con Héctor Esrawe, E+C @ ESRAWE + CADENA.
www.cadena-asociados.com

Héctor Esrawe (Mexico City, 1968) is an industrial designer who graduated from the Universidad Iberoamericana. He began his work as independent designer under the firm of Esrawe Studio.
www.esrawe.com

Ignacio Cadena (Sonora, 1967) studied Fine Arts in New York and Los Angeles, and Architecture at California. He studied a Master's Degree in Architectural Design at Sci-Arc. He is creative director of C + A @ CADENA + ASOC. CONCEPT DESIGN. In 2009 he co-founded Héctor Esrawe, E + C @ ESRAWE + CADENA.
www.cadena-asociados.com